

(Technical information)

- kit di connessione side by side-

- ref. nr. FRD159- kit di connessione side by side -rev. 001

IT

20101110

Istruzione di montaggio del kit di collegamento dei prodotti side by side

Per fissare i due prodotti tra di loro sarà necessario utilizzare tre punti di incernieramento che sono identificati nell'angolo posteriore in alto, quello anteriore sempre in alto ed infine quello anteriore in basso per i due mobili.

In questi punti dovranno essere fissate le cerniere di collegamento che possiamo vedere nelle foto più in basso.

Le parti che compngono il kit di assemblaggio dei mobili sono composte dai seguenti particolari:

- nr. 3 piastrini di collegamento
- nr. 1 profilo verticale magnete
- nr. 2 viti metriche M6x15

kit grigio: 651052042 720589900
kit bianco: 651052041 720589800

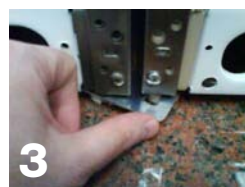
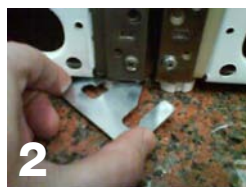
Foto A



Procedura di esecuzione:

Avvicinare i due prodotti tra di loro fino ad una distanza di 5mm circa sui due fianchi che verranno messi in contatto (il fianco destro del congelatore e quello sinistro del frigorifero) lasciando spazio sufficiente per potergli girare intorno.

1 - nel punto inferiore frontale (1 nella foto A) inserire la staffa che collega i due piedini di regolazione inserendo prima il punto di sinistra fino in fondo ruotando poi per inserire quello di destra come si vede nei seguenti punti.



(Technical information)

- kit di connessione side by side-

- ref. nr. FRD159- kit di connessione side by side -rev. 001

IT

20101110

Istruzione di montaggio del kit di collegamento dei prodotti side by side

2 - nel punto superiore frontale (2 nella foto A) dopo avere rimosso la parte in plastica asportabile del cruscotto nel punto di fissaggio delle cerniere disporre la staffa che collega i due cruscotti fissandola con le viti previste M6x15.



staffa superiore vista

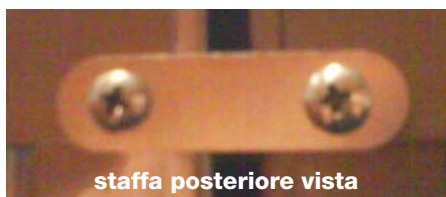


1



2

3 - nel punto di fissaggio posteriore (3 nella foto A) dopo avere rimosso le viti di fissaggio dei due top disporre la staffa di collegamento e fissare nuovamente le due viti.

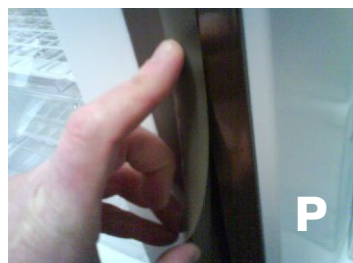


staffa posteriore vista



punto di fissaggio della staffa posteriore

Una volta completato il fissaggio delle staffe posizionare i due apparecchi e montare il profilo nella area di luce tra i due prodotti. (veda la foto P)



P

kit grigio: 651052042 720589900 (composto dai seguenti codici)

Piastrino inferiore 266014300 PIASTF FERM-PIED FRIGO SIDE-BY-SIDE LAMI ZINC FR600
 Piastrino posteriore 266014400 PIASTF FERMA-TOP FRIGO SIDE-BY-SIDE LAMI ZINC FR600
 Piastrino cerniera 266014700 PIASTF FERMA-CIERN FRIGO SIDE-BY-SIDE LAM-GRI- FR600
 viti piastrino cerniera 430032300 VIME TSP M6 D=6 H=15 CROSS ZINC
 Profilo verticale magnete 340030800 PROFFR VERT MAGNETE 1M PVC GRI-ACCIAIO GCS29-GLS38

kit bianco: 651052041 720589800 (composto dai seguenti codici)

Piastrino inferiore 266014300 PIASTF FERM-PIED FRIGO SIDE-BY-SIDE LAMI ZINC FR600
 Piastrino posteriore 266014400 PIASTF FERMA-TOP FRIGO SIDE-BY-SIDE LAMI ZINC FR600
 Piastrino cerniera 266014600 PIASTF FERMA-CIERN FRIGO SIDE-BY-SIDE LAMI BIANC FR600
 viti piastrino cerniera 430032300 VIME TSP M6 D=6 H=15 CROSS ZINC
 Profilo verticale magnete 340031500 PROFFR VERT MAGNETE 1M PVC BIANCO GCS29-GLS38

(Technical information)

- Side by side connection kit -

- ref. nr. FRD159- side by side connection kit -rev. 001

GB

20101110

instruction of Installation for side by side connection kit

To settle the appliances between them self it is necessary use 3 points of connection which are identified in the back side upper corner(3), the one at the upper front side(2) and the lowest at the front side(1) for both the appliances.

In these points must be fixed the connection's hinges visible in the following picture shown lower.

The parts of the assembly kit are composed by the following parts:

- nr. 3 connection plate
- nr. 1 vertical profile with magnet
- nr. 2 metric screw M6x15

Grey colour kit: 651052042 720589900
 White colour kit: 651052041 720589800

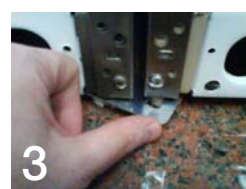
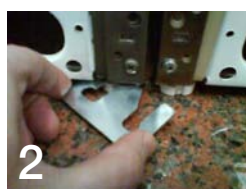
Picture A



Mounting procedure:

Place both the appliances 5mm near on the two sides that will be kept in contact (the right side of the freezer and the left side of the refrigerator) allowing enough space around them to be able to work at the back side too.

1 - in the lower frontal point (1 in the picture A) insert the connecting plate for the regulating foot starting from the left side arriving to the depth and then turning the plate to insert the right side as is shown in the following pictures.



(Technical information)

- Side by side connection kit -

- ref. nr. FRD159- side by side connection kit -rev. 001

GB

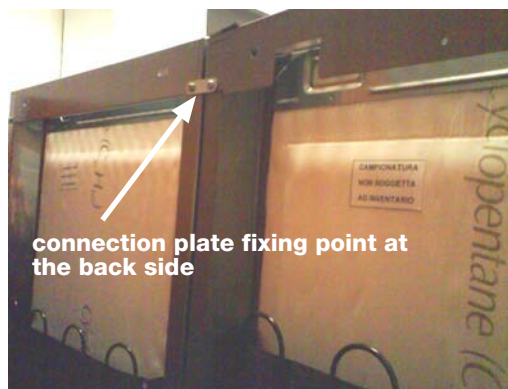
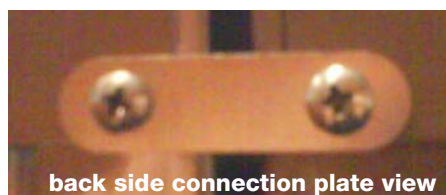
20101110

instruction of Installation for side by side connection kit

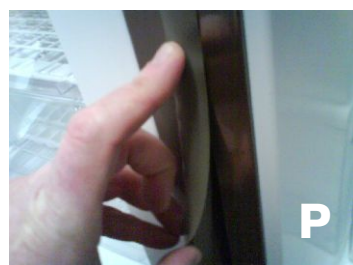
2 - In the frontal upper part (2 in the picture A) after have removed the plastic part of the control panel in the hinges fixing point, place the connection plate and fix it by using the provided screws M6x15.



3 - In the fixing point at the back side (3 in the picture A) after have removed the two screws used for fixing the top, place the connection plate and screw them again.



Once completed the plates fixing, position both the appliances and mount the frontal profile in the area between the two appliances. (see picture P)



grey kit: 651052042 720589900 (composed by the following codes)

Lower frontal plate 266014300 PIASTF FERM-PIED FRIGO SIDE-BY-SIDE LAMI ZINC FR600
 Back side plate 266014400 PIASTF FERMA-TOP FRIGO SIDE-BY-SIDE LAMI ZINC FR600
 Upper frontal side plate 266014700 PIASTF FERMA-CIERN FRIGO SIDE-BY-SIDE LAM-GRI-
 fixing plate screws 430032300 VIME TSP M6 D=6 H=15 CROSS ZINC
 Vertical profile with magnet 340030800 PROFFR VERT MAGNETE 1M PVC GRI-ACCIAIO GCS29-
 GLS38

white kit: 651052041 720589800 (composed by the following codes)

Lower frontal plate 266014300 PIASTF FERM-PIED FRIGO SIDE-BY-SIDE LAMI ZINC FR600
 Back side plate 266014400 PIASTF FERMA-TOP FRIGO SIDE-BY-SIDE LAMI ZINC FR600
 Upper frontal side plate 266014600 PIASTF FERMA-CIERN FRIGO SIDE-BY-SIDE LAMI BIANC
 fixing plate screws 430032300 VIME TSP M6 D=6 H=15 CROSS ZINC
 Vertical profile with magnet 340031500 PROFFR VERT MAGNETE 1M PVC BIANCO GCS29-
 GLS38